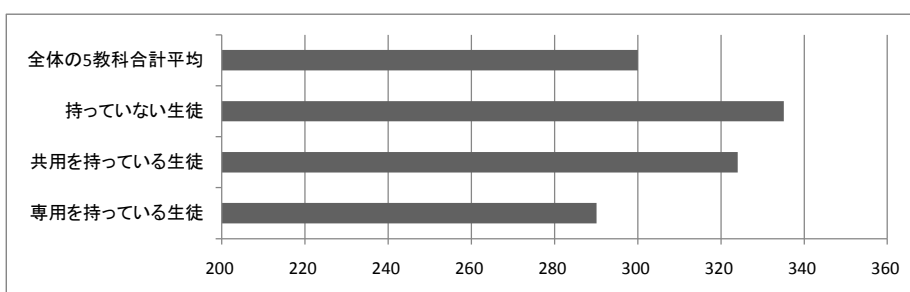


# 龍野東中学校 生活アンケート結果

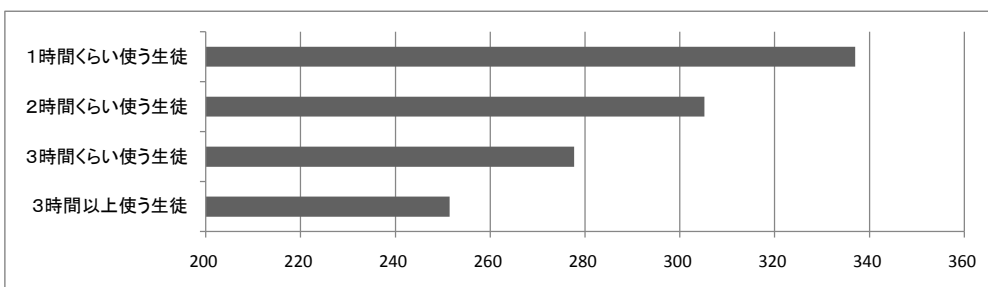
1学期に実施した生活アンケート(HP公開中)の結果において、本校はスマホの所持率が全国平均を約10%上回っていることや、所持している生徒の約30%(176人)がスマホ依存が疑われる3時間以上の使用者であることをお伝えしています。また、中学校では毎年スマホに関するトラブルが発生しています。(本年度は4月～11月現在までで23件。夏休みを除くほぼ毎週スマホに関する指導が入っています。)各御家庭で、お子様とスマホ利用のあり方などを含め、じっくりと話し合ってみてください。

全校生所持率	自分専用を持っている	家族と共用を持っている	持っていない
	65%	19%	16%

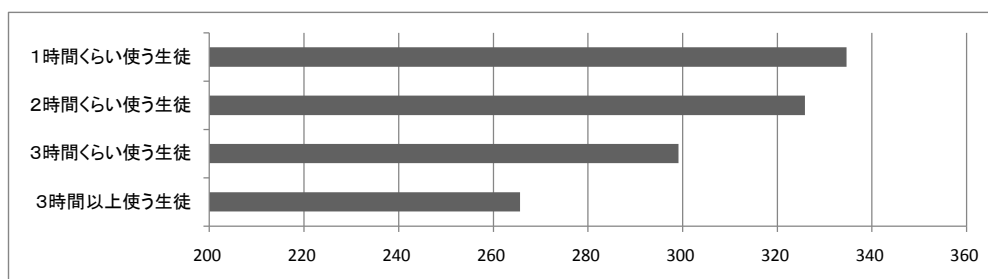
## 1. スマホ所持と、テストでの合計得点の関係



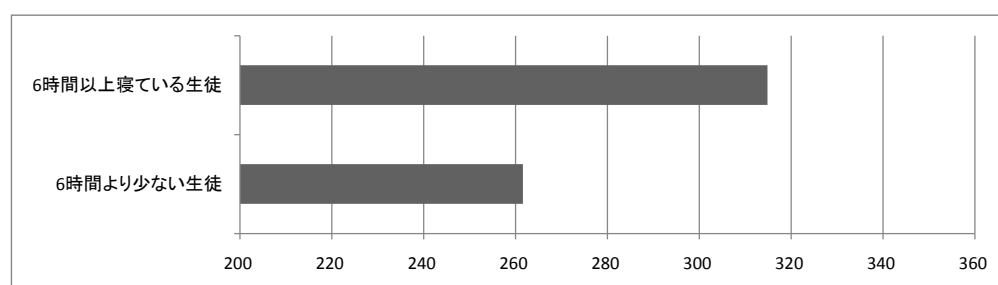
## 2. 平日におけるスマホの使用時間と、テストでの合計得点の関係



## 3. 休日におけるスマホの使用時間と、テストでの合計得点の関係



## 4. 睡眠時間と、テストでの合計得点の関係



今回のアンケートでは、スマホ・睡眠時間等とテストの点数(5教科の合計得点)との関係を調査してみました。その結果、スマホの使用時間や睡眠時間が、学力と大きく関係していることが分かる結果となりました。調査の対象としたテストは2学期の中間テストです。また、5教科の合計平均得点は学年によってばらつきがあるので 300点を平均得点として換算して算出しています。